



# MEMORIA ANUAL

DOCUMENTO RESUMEN  
2015

grupo  enusa





Santiago Rusiñol, 12 - 28040 Madrid

Teléfono: 913 474 200

Fax: 913 474 215

[www.enusa.es](http://www.enusa.es)

[relin@enusa.es](mailto:relin@enusa.es)



*“El pasado ejercicio hemos afianzado nuestra apuesta por la internacionalización y la diversificación de nuestras dos áreas de negocio, la de combustible y la medioambiental. La sostenibilidad para el Grupo ENUSA es seguir estando presente en nuevos mercados y aumentar nuestra cartera de productos y servicios. En el contexto complejo en el que nos desenvolvemos, nos exigimos afán de renovación, compromiso, superación e innovación.”*

**José L. González**  
Presidente

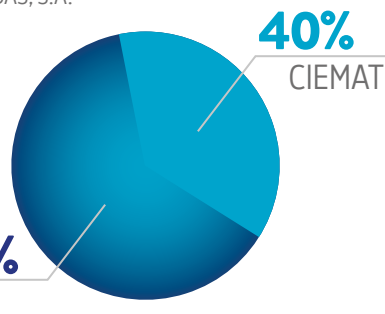


## GOBIERNO CORPORATIVO



En 2015 el Grupo ENUSA lo conformaban la empresa matriz, ENUSA INDUSTRIAS AVANZADAS, S.A. (en adelante, ENUSA) y las empresas filiales ETSA y Emgrisa.

El Consejo de Administración de ENUSA se compone de **12 miembros**: el Presidente, único miembro ejecutivo, que preside a su vez el Comité de Dirección, y 11 consejeros, siendo 3 de ellos dominicales y el resto independientes.



### MISIÓN



Aportar a la sociedad, con continuidad y a largo plazo, productos de calidad, competitividad y de forma segura, que permitan el desarrollo profesional y humano, el respeto a la protección ambiental y la rentabilidad adecuada.

### VISIÓN



Está basada en líneas de negocio, en áreas tecnológicas y de servicios desarrolladas a partir de capacidades estructurales en el tratamiento y gestión de materiales nucleares y radiactivos que combinan mercados maduros con otros emergentes de capacidad de crecimiento importante.

### VALORES



Atención prioritaria a la seguridad, calidad y medio ambiente. Atención, confianza, comprensión y respeto a la persona. Formación. Espíritu de trabajo en equipo. Liderazgo, innovación, profesionalidad y honestidad. Perseverancia en el esfuerzo y afán de superación. Transparencia y autocrítica constructiva. Participación, compromiso y comunicación.



# ÉTICA E INTEGRIDAD

Los estándares éticos y la prevención de los riesgos derivados de su vulneración es una cuestión de gestión responsable que incumbe a todas las personas. El Grupo ENUSA sigue esta orientación de “integridad” poniendo el foco en las personas y aplicando los siguientes instrumentos:

## CÓDIGO DE CONDUCTA

Es el núcleo que identifica el estándar de conducta que el Grupo ENUSA quiere observar en toda su actividad. Supone la articulación de un conjunto de principios y valores en el comportamiento empresarial y constituye un reflejo escrito de un compromiso público del Grupo ENUSA con estos principios y valores.

## MODELO DE PREVENCIÓN DE DELITOS

En 2015 ENUSA, Emgrisa y ETSA aprobaron sus respectivos Modelos de Organización, Gestión y Control para la Prevención de Delitos y sus Protocolos complementarios:

- Protocolo Anticorrupción
- Protocolo de Actuación en Caso de Detección de Irregularidades
- Protocolo del Canal de Denuncias

El Órgano de Vigilancia es el encargado de gestionar las denuncias y/o sugerencias que se reciban a través de los dos canales existentes: Canal de Denuncias y Canal de Sugerencias.

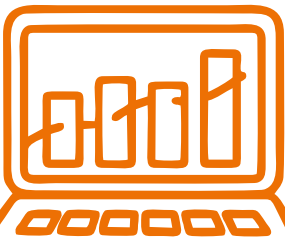
## PACTO MUNDIAL

La gestión ética de ENUSA está inspirada en las exigencias del Pacto Mundial de Naciones Unidas, del que la empresa es socio fundador desde 2002.

## TRANSPARENCIA

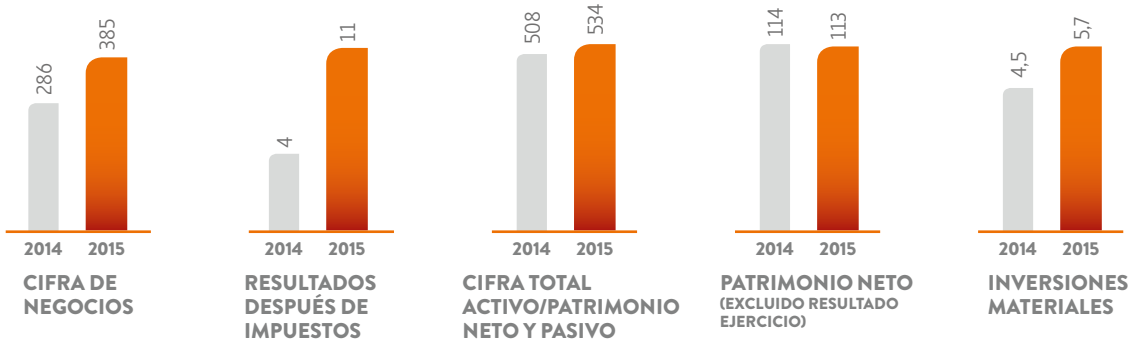
Con la entrada en vigor de la Ley 19/2013 de Transparencia, Acceso a la Información Pública y Buen Gobierno comienza una nueva andadura para mejorar la integridad de las organizaciones. Las web de las empresas del Grupo ENUSA cuentan con Portales de Transparencia en los que ponen a disposición de los interesados información de sus actividades.





# PRINCIPALES MAGNITUDES ECONÓMICAS GRUPO ENUSA

Millones de euros



## APORTACIÓN DE VALOR A NUESTRAS COMUNIDADES

ENUSA guarda una estrecha relación con la provincia de Salamanca al estar radicados allí dos de sus centros de trabajo: la fábrica de elementos combustibles de Juzbado y el Centro de Saelices El Chico.

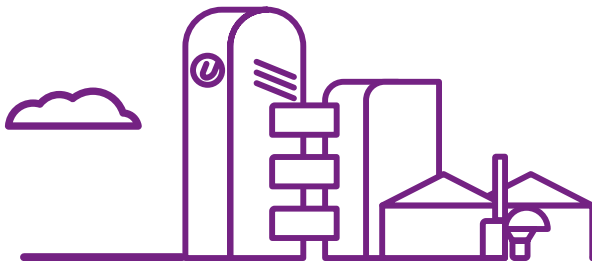
A través de sus operaciones, ENUSA aporta valor añadido a la economía de esas zonas:

	2015
PROVEEDORES	5.875.439
ADUANAS	2.976.000
IMPUESTOS Y OTROS GASTOS	231.008
GASTOS VISITAS	32.890
NÓMINAS+ SS	19.652.579
<b>TOTAL</b>	<b>28.767.916</b>

Euros

**ENUSA**  
CONTRIBUYE AL  
**DESARROLLO DE LAS  
COMUNIDADES EN  
LAS QUE OPERA**

REALIZANDO ACTIVIDADES  
QUE REPERCUTEN EN SU  
PROGRESO ECONÓMICO,  
SOCIAL Y CULTURAL



## ÁREAS DE NEGOCIO

### NEGOCIO NUCLEAR

Actividades del ciclo combustible nuclear que comercializa tanto a nivel nacional como internacional:

#### SERVICIOS:

- Aproveccionamiento de uranio
- Diseo e ingeniera
- Combustible gastado
- Fabricacin elementos combustibles
- Servicios en central
- Transporte a travs de ETSA

#### PRODUCTOS:

- Elementos combustibles PWR (para reactores de agua a presin) y BWR (para reactores de agua en ebullicin)
- Equipos de fabricacin e inspeccin de combustible fresco e irradiado

### NEGOCIO MEDIOAMBIENTAL

Servicios para la conservacin del medio ambiente y el aprovechamiento energtico. Emgrisa es la marca medioambiental del Grupo ENUSA.

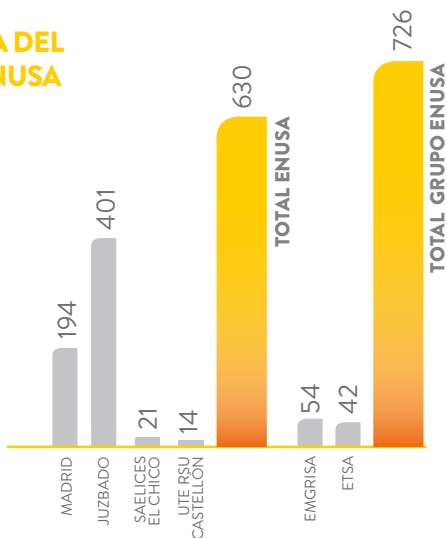
- Tratamiento y gestin de residuos
  - Industriales peligrosos y no peligrosos
  - Slidos urbanos
  - Agroganaderos y agroindustriales
- Caracterizacin y tratamiento de suelos y aguas contaminadas
- Ingeniera y consultora ambiental
- Estudios radiolgicos
- Restauracin de antiguas instalaciones mineras de uranio



# CAPITAL HUMANO Y FORMACIÓN



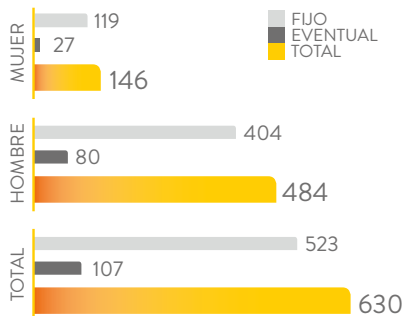
## PLANTILLA DEL GRUPO ENUSA



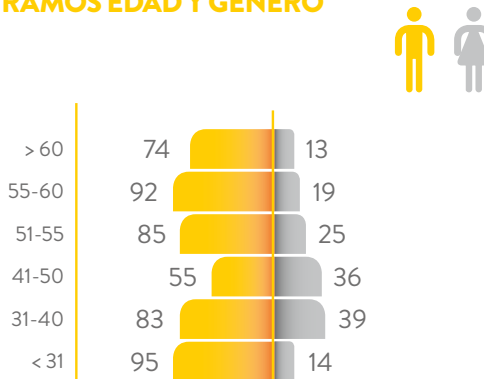
EL GRUPO ENUSA CUENTA CON

**726**  
TRABAJADORES

## PLANTILLA DE ENUSA SEGÚN CONTRATO LABORAL Y GÉNERO

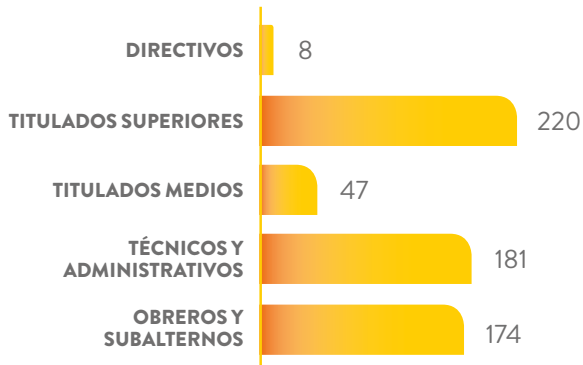


## PLANTILLA DE ENUSA SEGÚN TRAMOS EDAD Y GÉNERO

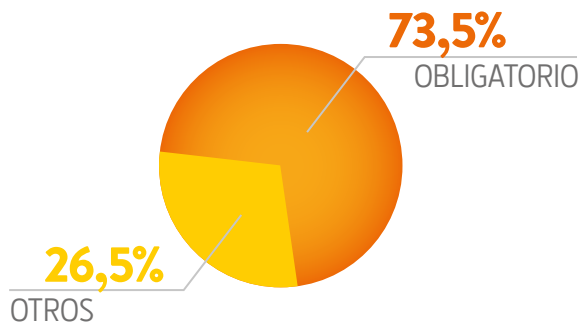




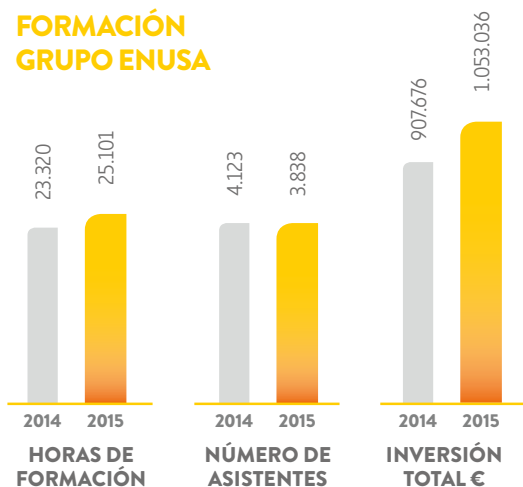
## PLANTILLA DE ENUSA SEGÚN GRUPOS LABORALES



## Nº DE CURSOS POR PLANES DE FORMACIÓN



## FORMACIÓN GRUPO ENUSA



EL GRUPO ENUSA  
HA INVERTIDO  
MÁS DE

**1M€**  
EN FORMACIÓN



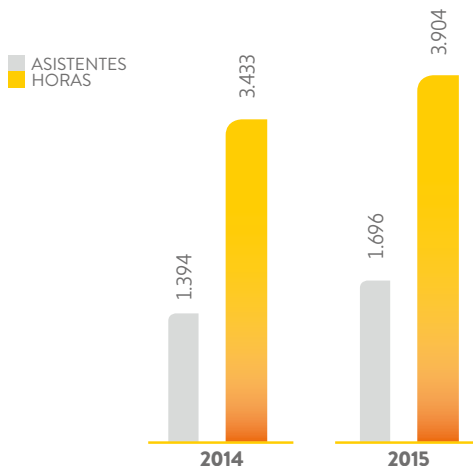
## SALUD Y SEGURIDAD

### LA SEGURIDAD ES PRIORITARIA

La seguridad y la salud laboral, compromisos del Grupo ENUSA. La formación, la información, la prevención y el desarrollo de nuevos procesos siempre supondrán una menor exposición del trabajador a los riesgos inherentes a su puesto de trabajo.

El Grupo ENUSA realiza un seguimiento preventivo de la salud de sus empleados y trabaja para tender a cero accidentes a través de su Plan de Prevención de Riesgos Laborales. Aunque los índices de accidentabilidad en ENUSA son bajos en relación a la industria, se han reforzado las medidas encaminadas a minimizarlos.

### FORMACIÓN EN SALUD Y PRL GRUPO ENUSA



EL NÚMERO  
DE HORAS DE  
FORMACIÓN EN  
SALUD Y PRL SE HA  
**INCREMENTADO**  
**EN UN 14%**

## EN 2015



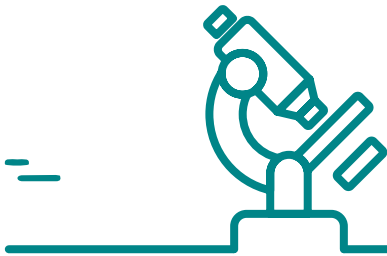
- 44 personas en formación y uso de técnicas de reanimación cardiopulmonar y uso de desfibriladores externos automáticos.
- 5.140 consultas médicas atendidas.
- Iniciado el Proyecto de “ENUSA empresa saludable” con el objetivo de obtener la acreditación como Empresa Saludable en 2016.

## CULTURA DE SEGURIDAD Y FACTORES HUMANOS

Para mantener los niveles de exigencia es fundamental garantizar la ausencia de incidentes o accidentes que afecten a la Seguridad Nuclear, Protección Física y Radiológica y a la Prevención de Riesgos Laborales. Por esta razón, en 2015 se ha llevado a cabo un análisis preliminar de la Cultura de Seguridad en la que ha participado la totalidad de la plantilla de fábrica.

Los resultados obtenidos nos permitirán desarrollar el correspondiente Plan de Acción de Mejora.





## CALIDAD

En el Grupo ENUSA la calidad es factor estratégico y pilar básico en todas sus actividades, adoptando un papel proactivo en la implantación y desarrollo de sistemas de gestión y mejora continua.

La compañía es muy exigente con la calidad y con la mejora continua, máxime teniendo en cuenta las características de los productos y servicios que provee, ya que el 100% está sujeto a procedimientos en vigor y normativa exhaustiva para cumplir con lo exigido por los Organismos Reguladores.

SE HAN INICIADO EN ENUSA  
**UN TOTAL DE 7 GRUPOS  
OPERATIVOS DE CALIDAD**  
EN LOS QUE HAN PARTICIPADO  
**50 PERSONAS**

## SE HA ELABORADO UN **CÓDIGO PARA PROVEEDORES Y SUBCONTRATISTAS** DE ENUSA

### AUDITORÍAS

<b>AUDITORÍAS INTERNAS REALIZADAS</b>	13 de Gestión de Calidad
	1 de Gestión Ambiental
	4 de Gestión
<b>AUDITORÍAS EXTERNAS RECIBIDAS</b>	10 de Gestión de Calidad
	1 de Gestión Ambiental
<b>AUDITORÍAS A SUMINISTRADORES</b>	10

### CADENA DE SUMINISTRO

ENUSA realiza a un riguroso proceso de evaluación y cualificación a los suministradores de elementos y servicios que estén relacionados con la seguridad y calidad.



## ACREDITACIONES Y CERTIFICACIONES

<b>ENUSA</b>	ISO 9001:2008
	ISO 14001:2004
	Reglamento Europeo EMAS III
	ISO 17025:2005
<b>Emgrisa</b>	ISO 17020:2012
	ISO 9001:2008
	ISO 14001:2004
	OHSAS 18001:2007
<b>ETSA</b>	ISO 9001:2008
	ISO 14001:2004

## EL GRUPO ENUSA

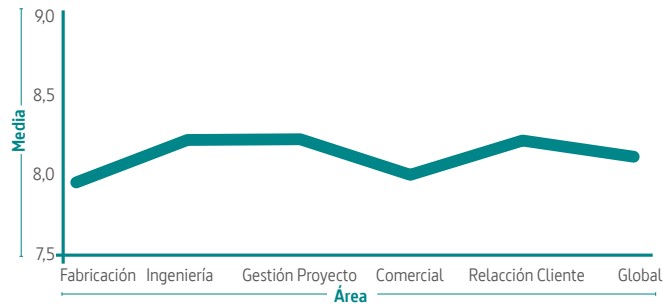
OFRECE LOS PRODUCTOS Y SERVICIOS

MÁS INNOVADORES PARA SUS CLIENTES

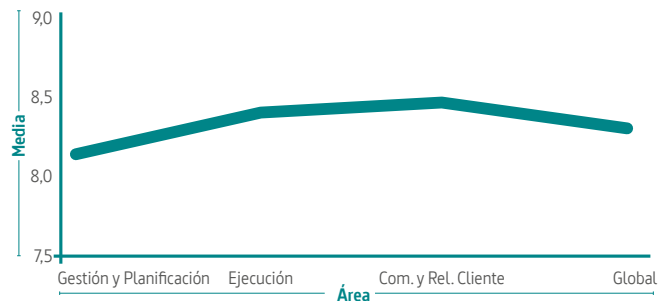
## ENCUESTAS DE SATISFACCIÓN A CLIENTES

ENUSA realiza de manera sistemática encuestas y entrevistas a sus clientes acerca de su satisfacción con los productos y servicios que provee, y como resultado se acuerdan planes de acción para mejorar los aspectos identificados.

### RECARGAS



### SERVICIOS





# GESTIÓN AMBIENTAL

## OBJETIVOS MEDIOAMBIENTALES

- Minimización de residuos radioactivos
- Minimización en origen de los residuos sólidos urbanos (RSU)
- Actuaciones para reducir el consumo de recursos naturales:
  - Sustitución por lámparas LEDs
  - Instalación de un sistema de impresión eficiente
- Mejora del control de emisiones
  - Sustitución de las calderas por agua caliente exterior

## EMISIONES DE GASES DE EFECTO INVERNADERO DE ENUSA (TONELADAS CO<sub>2</sub>):

	2014	2015
Directas	813	909
Indirectas	3.759	3.863
Consumo eléctrico	2.801	3.156
Transporte personal, bienes y servicios	958	707
<b>TOTAL</b>	4.572	4.772

## RESIDUOS GESTIONADOS POR ENUSA (kg):

	2014	2015
Peligrosos	16.329	8.895
Sanitarios	27	20
Inertes	116.793	85.940
Asimilables a urbanos reciclables	40.085	34.914
Sólidos urbanos	25.755	21.881



**GASTOS E INVERSIONES MEDIOAMBIENTALES DE ENUSA**

EL GRUPO ENUSA  
REALIZA UN  
**ESTRICTO CONTROL**  
**SOBRE EL IMPACTO**  
QUE SUS ACTIVIDADES  
INDUSTRIALES TIENEN  
**SOBRE EL ENTORNO**



# COMUNICACIÓN Y GRUPOS DE INTERÉS



EL GRUPO ENUSA HA INICIADO UNA ETAPA DE CAMBIOS CON LA PRESENTACIÓN DE LA **NUEVA IDENTIDAD VISUAL Y DOS WEB CORPORATIVAS**

La nueva imagen del Grupo ENUSA se adapta a los nuevos tiempos con un sentimiento de modernidad y cercanía.

ENUSA y Emgrisa han renovado sus páginas web con apariencia gráfica moderna y funcional, dinámicas y accesibles.



El Grupo ENUSA trabaja para mantener una relación sólida con sus grupos de interés mediante el diálogo y la comunicación.

- ENUSA Nuclear Fuel, boletín de noticias de combustible nuclear
- Foros Económicos y Empresariales en Salamanca
- Asistencia a Ferias y Congresos nacionales e internacionales
- Reportajes en prensa, radio y medios digitales
- Notas de prensa y entrevistas...
- Correos electrónicos [relin@enusa.es](mailto:relin@enusa.es)
- Intranet, foros y preguntas a la Dirección





## HITOS 2015

### EN NEGOCIO NUCLEAR

Contratación de servicios de enriquecimiento y compras de concentrados de uranio como garantía de suministro.

Firma del acuerdo con General Nuclear Fuel para extender la licencia y el Joint Venture Agreement de GENUSA hasta finales del 2017.

Suministro de equipos de inspección de combustible fresco e irradiado en el mercado internacional.

### FÁBRICA DE ELEMENTOS COMBUSTIBLES DE JUZBADO

- **328 tU** toneladas de uranio enriquecido fabricadas:
  - **854** elementos combustibles montados
    - **616** para reactores de agua a presión (PWR)
    - **238** para reactores de agua en ebullición (BWR)
  - **62%** destinadas a la exportación (Francia, Bélgica y Suecia)
- **5,1 M€** de inversión para la actualización de equipos y sistemas.
- Ampliación y mejoras en el área de Gadolinio para optimizar las áreas de trabajo y el tratamiento de residuos e incorporando nuevos sistemas de extracción y climatización para mejorar el control de emisiones.
- Equipo de preoxidación para la mejora de la fiabilidad del combustible.

**6 NUEVOS PROYECTOS I+D+I,**  
ESFUERZO INVERSOR  
PRÓXIMO A LOS 5M€ Y UNA  
DEDICACIÓN EQUIVALENTE  
A 25 INVESTIGADORES/AÑO

### ETSA

Expediciones ejecutadas:

- **43.000** en el área de medicina nuclear, equivalentes a **100.000** paquetes y que han supuesto más de **5M€** de facturación
- **527** en relación a la industria nuclear (residuos radioactivos de baja y media actividad y material nuclear con destino España y el extranjero)
- **1.244** de mercancías peligrosas en cisternas

Se ha participado en el primer Simulacro sobre Seguridad Física "Gate to África", organizado por la Agencia Internacional de la Energía Atómica (IAEA).





## FUERTE IMPULSO A LA INTERNACIONALIZACIÓN

DE LA EMPRESA CON ACTUACIONES EN CHINA, PERÚ, CHILE, BOLIVIA, MONGOLIA.



### EN NEGOCIO MEDIOAMBIENTAL

#### EMGRISA

- Asentamiento de nuestra sucursal de Lima y desarrollo de actuaciones con organizaciones multilaterales.
- Medio propio para la AGE y sector público estatal.
- **7.621 toneladas** de residuos industriales gestionados.

#### PLANTA DE BIOGÁS, JUZBADO

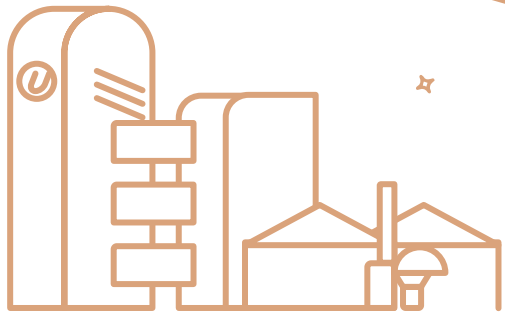
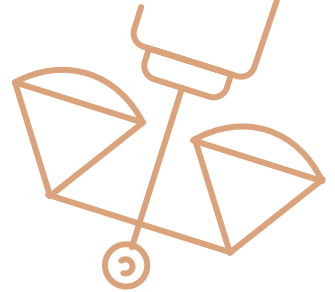
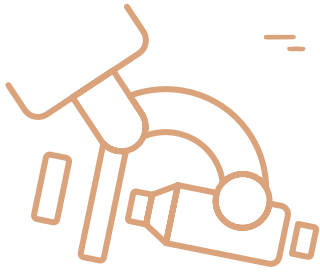
- **9.827 toneladas** de residuos agroganaderos tratados.
- **1.657.934 kWh** de energía eléctrica renovable generada.
- **8.596 toneladas** digestato líquido utilizado como abono líquido (t/a).
- **4.141 horas** de funcionamiento de la unidad de cogeneración.

#### PLANTA DE RSU, CERVERA DEL MAESTRE

- **68.482 toneladas** gestionadas de residuos urbanos en la Zona I de Castellón.
- **9.183 toneladas** recuperadas de las cuales **3.310** ha sido material bioestabilizado para uso agrícola.
- Montaje de placas solares para autoconsumo en el Centro de Transferencia.

#### CENTRO DE SAELICES EL CHICO

- Siguen las actividades para la clausura de las antiguas instalaciones mineras y desmantelamiento y cierre Planta Quercus.
- Aplicación de tecnosoles, que son suelos artificiales preparados “a medida”, diseñados y fabricados con la composición y propiedades que requiere cada zona impactada, con el objetivo de recuperar el espacio natural afectado por las actividades de explotación.



Ver memoria completa del  
Grupo ENUSA 2015 en  
[www.enusa.es](http://www.enusa.es)

